



1

Metnin konusunu bulmak için metne aşağıdaki sorulardan hangisini sorarız?

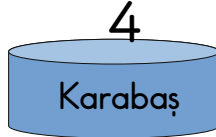
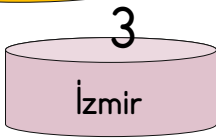
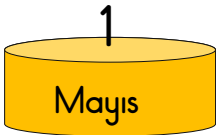


Öğretmenin sorduğu sorunun cevabı hangisidir?

- A. Metin neden söz ediyor?  
B. Metin ne zaman yazılmış?  
C. Metni kim yazmış?

2

İlk harfi daima büyük yazılan kelimenin olduğu cisimlerin üzerine zıplayacağım.



Pofuduk'un dediklerine göre hangi numaralı cisimlerin üzerine zıplar?

- A. 1-3-4 B. 3-4 C. 1-2

3

Aşağıdaki cümlelerin hangisinde yazım yanlısı vardır?

- A. Maçtan sonra misafirlige gittik.  
B. Doktor, Ali'yi eczaneye yolladı.  
C. Köpeğim benekli hastalandı.

4

özgür

esir

hür



1

2

3

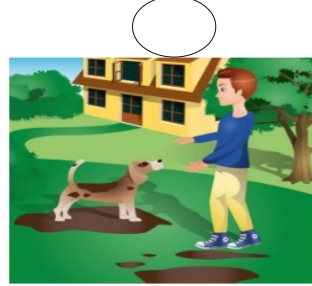
'tutsak' kelimesinin eş anlamlısının olduğu dağa çıkacağım.



Hülya'nın dediklerine göre Hülya kaç numaralı dağa tırmanmalıdır?

- A. 2 B. 3 C. 1

5



Görseldeki olaylar oluş sırasına göre numaralandırılırsa ★ yerine hangi sayı yazılır?

- A. 2 B. 3 C. 4



1

X	5	6	7	8
1				
2			14	
3		B		
4	20			A

Yukarıdaki tabloya göre A+B kaçtır?

- A. 42                      B. 50                      C. 38

2

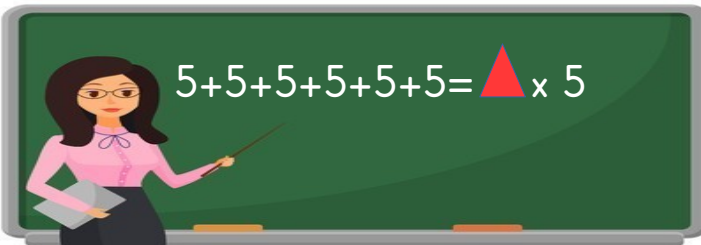
Çarpma işleminde bu sayı ayna görevi görür.  
Herhangi bir sayının bu sayı ile çarpımı yine kendisine eşittir.



Öğretmenin öğrencisine anlattığı sayı hangisidir?

- A. 0                      B. 10                      C. 1

3



Öğretmenin tahtaya yazdığı işlemde '▲' yerine aşağıdakilerden hangisi yazılmalıdır?

- A. 30                      B. 6                      C. 5

4

$9 \times 1$

$3 \times 4$

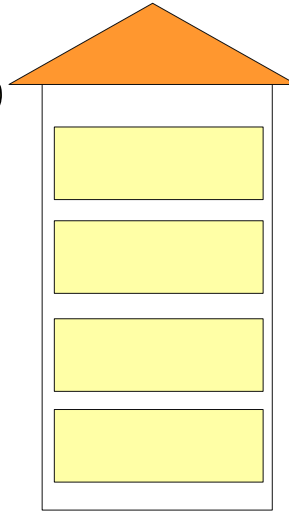
$5 \times 4$

$3 \times 3$

Hangi renk kutuların içindeki çarpma işlemlerinin sonuçları birbirine eşittir?

- A. sarı-turuncu  
B. pembe-mavi  
C. mavi-turuncu

5



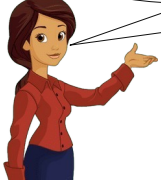
Yandaki apartmanda 4 daire vardır. Her dairede 4 kişi yaşamaktadır. Buna göre apartmanda kaç kişi yaşamaktadır?

- A. 8                      B. 12                      C. 16



1

Acil bir durumla karşılaştığımızda sakin olmalı ve hemen büyüklere haber vermeliyiz. Gerekliğinde acil durum numaralarını aramalıyız.



Öğretmenin dediklerine göre aşağıdakilerden hangisi acil durum numarası değildir?

A. 183

B. 177

C. 142

2



Yukarıdaki olayla karşılaştığımızda aşağıdaki numaralardan hangisini aramalıyız?

A. 150

B. 112

C. 183

3



Televizyonu çok yakından izleyen çocuklar aşağıdaki sorunlardan hangisi ile karşılaşır?

A. Göz bozuklukları

B. Derslerindeki başarılarında artış

C. Kulakları daha sağlıklı olur

4

Aşağıdaki öğrencilerden hangisinin davranışı yanlıştır?

Tabletimle istediğim kadar oynarım.

A.



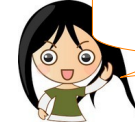
Teknolojik ürünleri kullanmadan önce kullanma kılavuzuna bakarım.

B.



Televizyonu gerektiği kadar ve uzaktan izlerim.

C.



5

Aşağıdaki ifadelerden hangisi doğrudur?

A. İnternette ailemize söylemeden alışveriş yapmalıyız.

B. Bilgisayar başında uykuya dalana kadar durmalıyız.

C. İnternet ortamında bilgilerimizi kimseye paylaşmamalıyız.